

- 2019
- 2012
-
-

Doctorat en Sciences pour l'Ingénieur, spécialité Systèmes Socio-techniques

Document, authenticité et expérience utilisateur - Pour une extension du domaine de la confiance numérique
Tech-CICO (Technologies pour la Coopération, l'Interaction, et les Connaissances dans les collectifs)
Université de Technologie de Troyes (France) - theses.fr/2019TROY0025

Master Sciences, Technologies, Santé, mention Sciences Cognitives & Applications

Spécialité Sciences cognitives et médias numériques - Université de Lorraine
Licence Informatique et Sciences Cognitives - Université Nancy 2
DUT informatique - Génie Logiciel, Université P. Verlainne Metz

Compétences | Concevoir des parcours utilisateur clairs, testés et engageants



LORRAINE TOSI

Strasbourg, France
02/12/1989

+33 7 67 54 39 99

SIRET 92190756400014

Expert agréé CIR

tosi@qyall.design
qyall.fr

méthodes

Recherche utilisateur qualitative & quantitative
Discovery, ateliers d'idéation
Questionnaires
Tests / parcours utilisateurs
Persona
Focus groups
Audit d'utilisabilité, Writing
Analyse fonctionnelle
User stories

univers

Logiciel, web, Saas
Design systems
Responsive UI
Agile / SCRUM
Versioning - Git
Product backlog
Liens avec Devops, CX marketing
Privacy by design
Accessibilité
Innovation IA

à propos de moi

Résolution de problème
Rigueur, autonomie
Capacité de synthèse
Communication
Forte adaptabilité
Fédération en équipe
Capacité à innover
Composer avec la complexité technique

Anglais C1
Espagnol B1
Français natif

Art + de 30 ans :
musique, peinture,
danse
BAFA (enfance)
ABA (autisme)
premiers secours

Wireframes / prototypes

Photoshop

Illustrator

Adobe XD

HTML CSS

Figma

Balsamiq

Axure

Miro

Claude

Gemini

Lovable

ChatGPT

Reseaux / inspirations

Science x Design

Grand Est numérique

Sciences cognitives

Legal hackers Luxembourg

Ethics by Design

PwC Blockchain Community

Nancy numérique

Flupa

NEC

Beta Gouv

depuis
2023

Product Designer freelance - Santé Psy Etudiant, start-up d'état beta.gouv

Design de la plateforme de déclaration pour les psychologues et la gestion de patients, et construction d'un Espace étudiants. Comment concevoir un outil numérique pour améliorer un service public sur la santé mentale ? avec le Ministère de l'Enseignement Supérieur, de la Recherche et de l'Espace | beta.gouv.fr/startups/sante-psy-etudiant



depuis
2019

Designer - Product design, UX, User research - freelance

Conception de services au delà des interfaces, en accompagnant PME, start-ups, laboratoires, R&D, basée sur 5 axes : ubiquité, accessibilité, confiance, innovation, sécurité and confidentialité
Agréée expert individuel CIR (Crédit Impôt Recherche)



PME, services publics

Tourisme, Isolement numérique, RH, Automobile, Photographie, Musique et culture, Artisanat, Bien-être, Santé Psy Etudiant (beta.gouv)

Formation professionnelle et initiale

M2i Formations, Nancy numérique, DNMADE, ...

Innovation, valorisation, Recherche & Développement

Laboratoire LIUM, Université du Mans, France : recherche, design d'une Forge logicielle pour les enseignants.
Start-ups: Détection autisme, Empreinte carbone, Oenologie, Protection de la propriété intellectuelle

Portfolio sur qyall.fr

2019
-
2013

Doctorante, R&D - propriété intellectuelle, ingénierie documentaire

Proposer aux chercheurs / innovateurs un cahier de laboratoire numérique, outil pour préserver leur propriété intellectuelle, tout en conservant leurs habitudes et conditions de travail (mails, enseignement, publications, diffusion sur services cloud). Compromis sur le prototype selon complexité technique.
Thèse de doctorat, projet collaboratif entre l'Université de Technologie de Troyes et la société Lex Persona.
Publications, prix sur lorraine.tosi.eu | Résumé sur theses.fr/2019TROY0025



2016
-
2013

Ingénieur Recherche & Développement - Signature électronique

Designer de services de signature électronique : logiciels, mobile et SaaS BtoB. R&D sur le lien entre signature électronique, document et confiance, recherche appliquée sur des outils numériques
Lex Persona - Goodflag, éditeur logiciel en services de confiance, autorité de certification, Troyes



Enseignement en école d'ingénieurs - Design, HCI

TDs en informatique + Discovery, recherche utilisateur (interviews, analyse, UML) + Design / HCI
7 semestres de 2013 to 2016, Université de Technologie de Troyes (France)



2012

Designer, recherche utilisateur - Application publique de télédéclaration

Le Ministère de l'Environnement Durable nécessitait une version numérique de ses formulaires pour la déclaration de l'impôt sur l'eau, seulement 30k utilisateurs utilisaient la plateforme sur 100k potentiels.
Recherche utilisateur, idéation et prototype pour l'équipe de vente. 6 mois, Capgemini, Nancy (France)



2010

Recherche - Application pédagogique de grammaire

Conception en utilisant le moteur syntaxique LEOPAR, exercices de grammaire pour un public «DYS» (dysphasie, dyslexie). 6 mois, LORIA, INRIA, Nancy, France



2019

PHD - Socio-technical systems

Digital Document, Authenticity and User Experience for Digital Trust
Tech-CICO (Technologies for Cooperation, Interaction, and Knowledge, in Collectives)
Université de Technologie de Troyes (France) - theses.fr/2019TROY0025

2012

Master Sciences, Technologies, Health - Cognitives Sciences & Applications mention

Speciality : Behavioral analysis and interaction engineering - Université de Lorraine

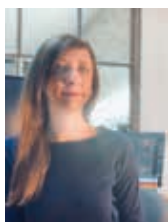


Licence Cognitives Sciences and Computer Science - Université Nancy 2



DUT Computer Science - Web and software, Université Paul Verlaine Metz

Skills | Designing clear, user-friendly, and tested user flows



methods

User research, qualitative and quantitative research
Discovery, ideation workshops
User surveys, persona
User journey / tests
focus groups
Usability audit
Functionnal analysis
User stories, acceptance criteria

universe

Software, web, Saas
Design systems
Responsive UI
Agile / SCRUM
Versioning - Git
Product backlog
Link with Devops, marketing CX
Privacy by design
Accessibility
AI innovation

about me

Problem solving
Rigour, autonomy
Ability to synthetise
Communication
Strong adaptability
Team federation
Ability to innovate
Working with technical complexity

English C1
Spanish B1
French native

Art 30+ years: dance music, painting, BAFA (childhood) ABA (autism) cert. fist aid

LORRAINE TOSI

Strasbourg, France
02/12/1989

+33 7 67 54 39 99

SIRET 92190756400014

CIR approved expert

tosi@qyall.design

qyall.fr/en

Wireframes / prototypes



Photoshop



Figma



Claude



Illustrator



Balsamiq



Gemini



Adobe XD



Axure



Lovable

HTML

CSS



Miro



ChatGPT

Networks / inspirations

Science x Design

Grand Est numérique

Sciences cognitives

Legal hackers Luxembourg

Ethics by Design

PwC Blockchain Community

Nancy numérique

Flupa

NEC

Beta Gouv

since 2023

Product Designer freelance - Santé Psy Etudiant, french state start-up

Designer of a reporting platform for psychologists and their patient management. Digital services for students. How can we enhance a digital tool to support a public service about student mental health ?
On behalf of Ministry of Higher Education, Research and Space, France. beta.gouv.fr/startups/sante-psy-etudiant



since 2019

Designer - Product design, UX, User research - freelance

Quality design of digital services, beyond interfaces, to supply individuals, SME, start-ups, laboratories, R&D based on 5 axes : ubiquity, accessibility, trust, innovation, security and confidentiality
CIR (french Crédit Impôt Recherche) approved expert



SME, public services

Tourism, Digital isolation, HR, Automotive, Photography, Music and culture, Crafts, Wellness, Student mental health (beta.gouv)

Innovation, valorisation, Research & Development

LIUM lab, Université du Mans, France : research and design of a digital Forge for teachers,
Start-ups: Autism detection, carbon footprint, oenology, Intellectual property protection app

Portfolio sur qyall.fr

Vocational and initial training

M2i Formations, Nancy numérique, Art degree, ...

2019 - 2013

PhD - R&D - intellectual property and document engineering

Giving a tool to researchers / innovators to preserve their intellectual property, while protecting their practice and work conditions (mails, teaching, publications, cloud diffusion...). Compromise between constraints and technical complexity. Collaborative project between the Université de Technologie de Troyes and Lex Persona Publications, prize on lorraine.tosi.eu / resume on theses.fr/2019TROY0025



2016 - 2013

R&D engineer, UX Designer - Electronic signature

Designer of electronic signature services : software, mobile and SaaS BtoB. R&D on the link between electronic signature, document and trust, applied to digital tools
Lex Persona, software editor in digital signature, certifying authority, Troyes (France)



Teaching Design and HCI to future engineers

Tutorials on computer science + Discovery, user studies (interviews, analysis, model diagrams) + Design / HCI
7 semesters from 2013 to 2016, Université de Technologie de Troyes (France)



2012

UX Designer, research - Public electronic declaration application

French Ministry of Sustainable environment needed a digital conversion of forms for annual reports, only 30k users were using the platform on 100k potential. User research, ideation and prototype for sales team
6 monthes, Capgemini, Nancy (France)



2010

Research - Pedagogic grammar application

Designing, using the LEOPAR syntax engine, grammar exercises for a "DYS" audience (dysphasia, dyslexia)
6 monthes, LORIA, INRIA, Nancy, France

